

# คู่มือการติดตั้ง MT4 สำหรับผู้ใช้ Mac

# เนื้อหา

|   |   |
|---|---|
| คู่มือการติดตั้ง MT4 สำหรับผู้ใช้ Mac ..... | 1 |
| 1. ใช้ลิ้งค์ล่างด้านในการดาวน์โหลด: .....   | 3 |
| 2. การติดตั้ง.....                          | 3 |
| 3. กำหนดค่าเซิร์ฟเวอร์ของ AETOS.....        | 4 |

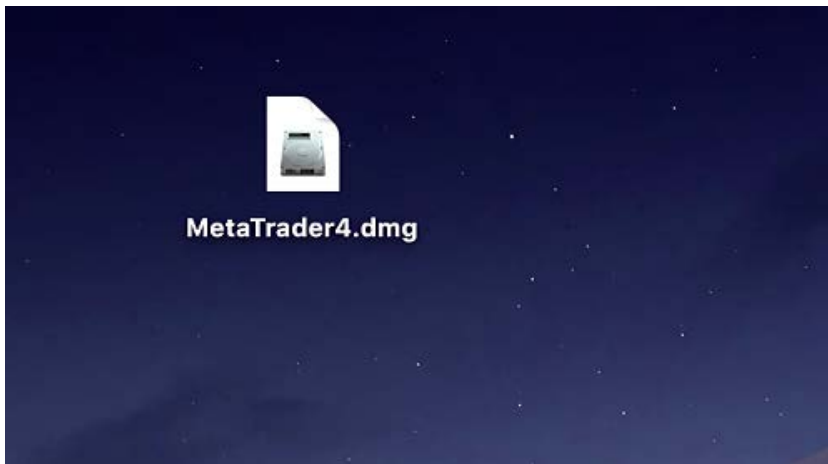


# 1. ใช้ลิงค์ด้านล่างในการดาวน์โหลด:

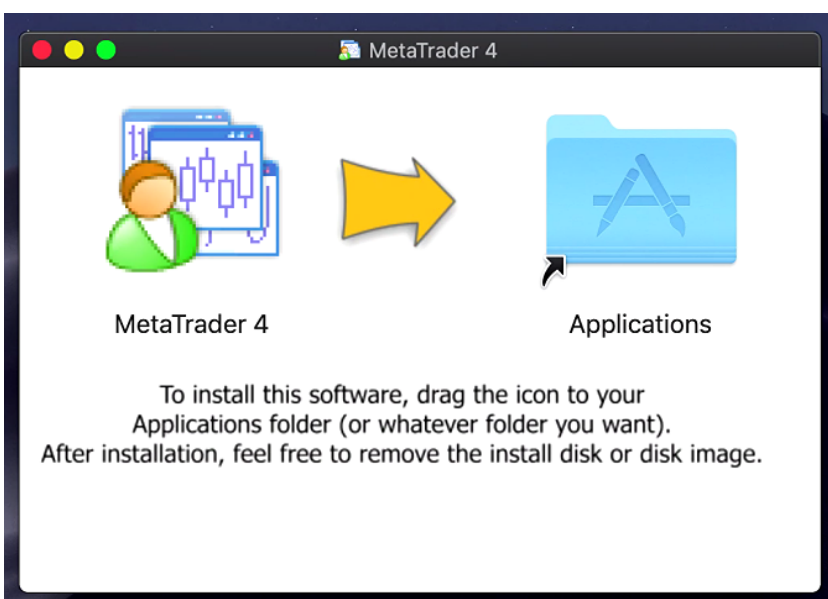
AETOS\_Mac\_MT4:[https://download.mql5.com/cdn/web/metaquotes.software.corp/mt4/MetaTrader4.dmg?utm\\_source=www.metatrader4.com&utm\\_campaign=download.mt4.macos](https://download.mql5.com/cdn/web/metaquotes.software.corp/mt4/MetaTrader4.dmg?utm_source=www.metatrader4.com&utm_campaign=download.mt4.macos)

## 2. การติดตั้ง

### 2.1 ดับเบิลคลิกที่ไอคอน



### 2.2 ทำการลากเข้าสู่แอปพลิเคชัน

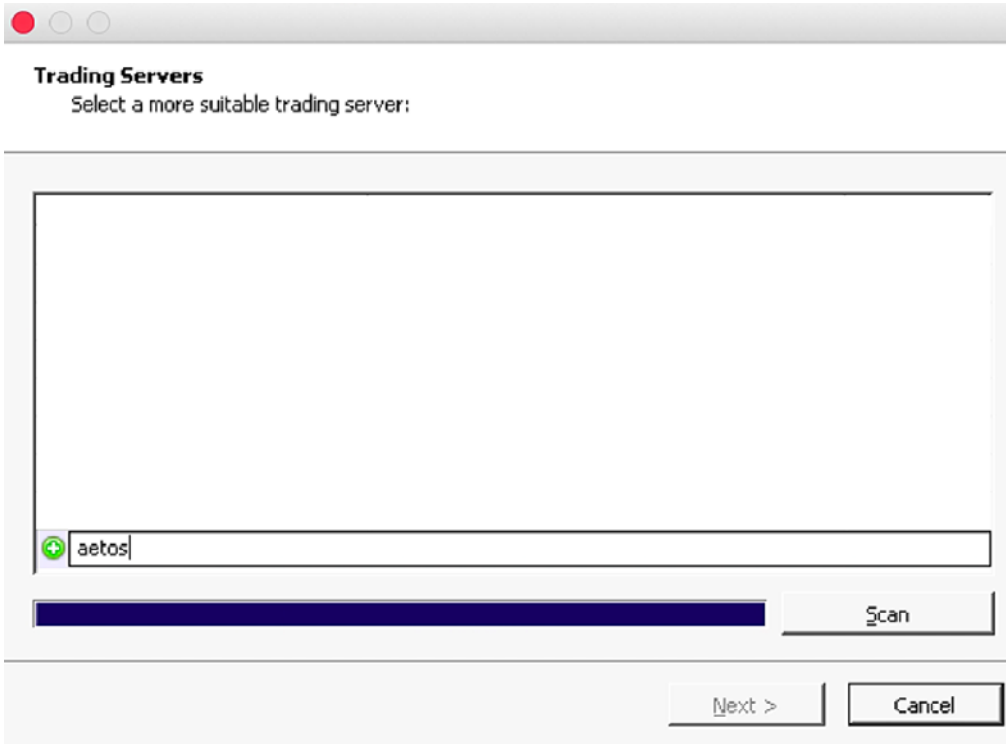


### 3. กำหนดค่าเซิร์ฟเวอร์ของ AETOS

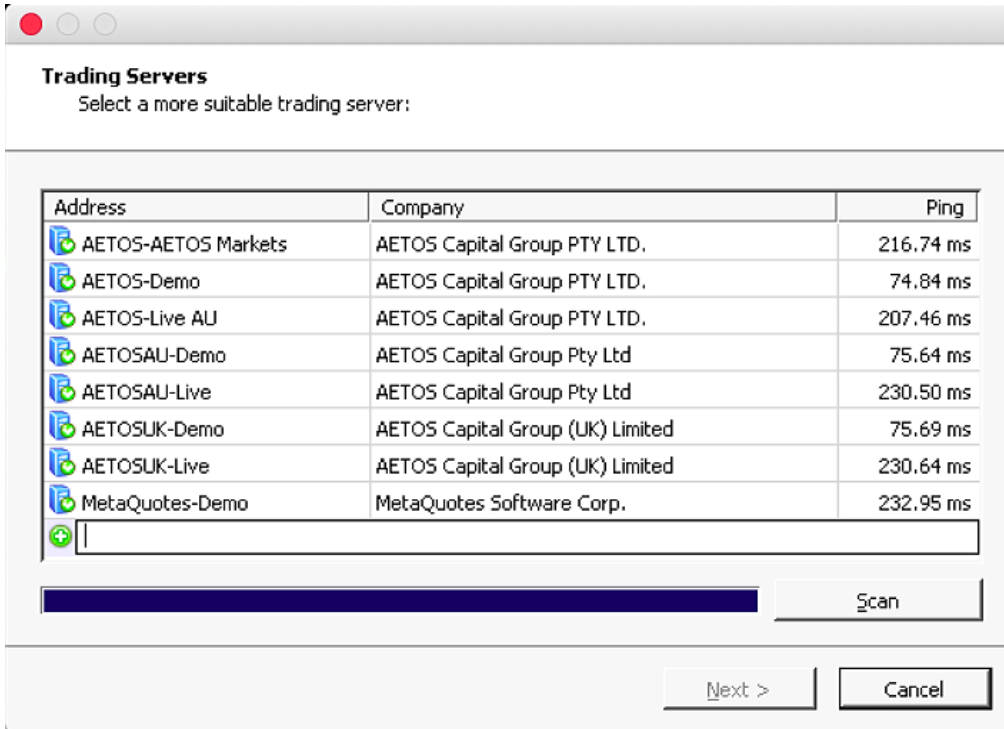
#### 3.1 เปิด MT4, แล้วกดที่ ไฟล์ ในเมนูด้านบนและคลิกเปิดบัญชี “Open an Account”



#### 3.2 ค้นหา AETOS และคลิกที่สแกน Scan



### 3.3 เลือกเซิร์ฟเวอร์ AETOS อันไหนก็ได้ที่คุณต้องการ



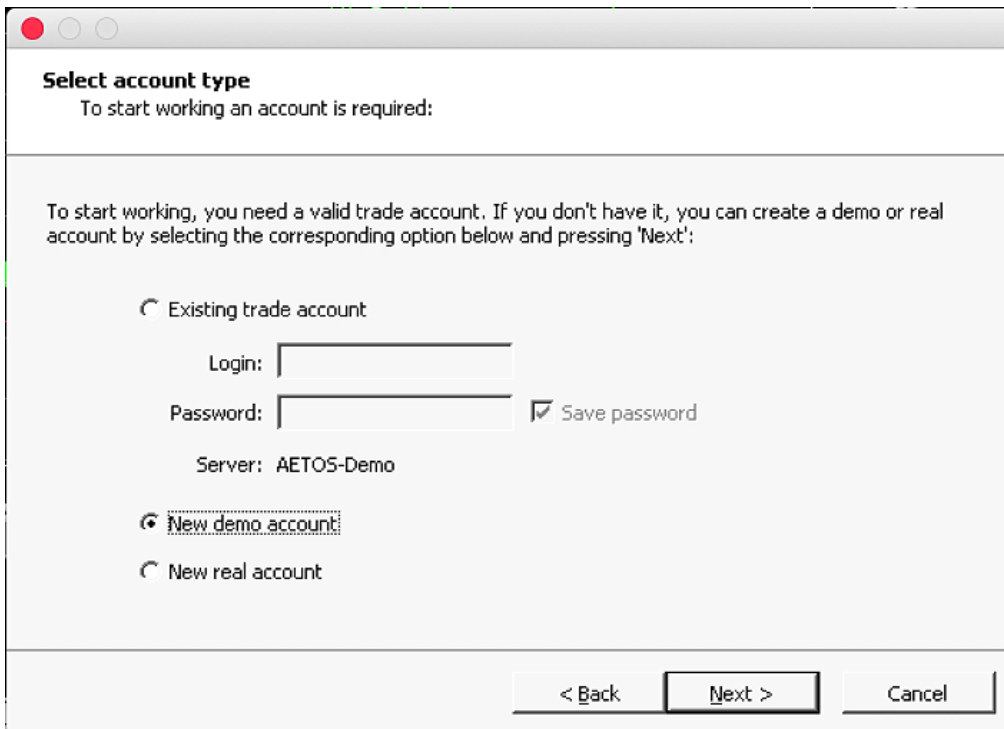
**Trading Servers**  
Select a more suitable trading server:

| Address             | Company                          | Ping      |
|---------------------|----------------------------------|-----------|
| AETOS-AETOS Markets | AETOS Capital Group PTY LTD.     | 216.74 ms |
| AETOS-Demo          | AETOS Capital Group PTY LTD.     | 74.84 ms  |
| AETOS-Live AU       | AETOS Capital Group PTY LTD.     | 207.46 ms |
| AETOSAU-Demo        | AETOS Capital Group Pty Ltd      | 75.64 ms  |
| AETOSAU-Live        | AETOS Capital Group Pty Ltd      | 230.50 ms |
| AETOSUK-Demo        | AETOS Capital Group (UK) Limited | 75.69 ms  |
| AETOSUK-Live        | AETOS Capital Group (UK) Limited | 230.64 ms |
| MetaQuotes-Demo     | MetaQuotes Software Corp.        | 232.95 ms |

Scan

Next > Cancel

### 3.4 คลิก **Next** เพื่อจบการติดตั้งเซิร์ฟเวอร์ของ AETOS



**Select account type**  
To start working an account is required:

To start working, you need a valid trade account. If you don't have it, you can create a demo or real account by selecting the corresponding option below and pressing 'Next':

Existing trade account

Login:

Password:   Save password

Server: AETOS-Demo

**New demo account**

New real account

< Back Next > Cancel